

## Je suis le soleil

Je suis à l'origine de toute la vie sur Terre. Je réchauffe les sols et l'eau des océans. Mon rayonnement est plus ou moins fort selon les saisons et les continents.



## Je suis l'océan

Lorsqu'une partie de mon eau s'évapore, des nuages se forment et se déplacent vers les terres. La pluie tombe, arrose les végétaux et alimente les rivières et les nappes phréatiques. Depuis quelques années, je me réchauffe et m'acidifie, ce qui perturbe mes écosystèmes. Je me dilate : le niveau de l'eau s'élève et je grignote les côtes.



## Je suis la forêt

Je suis une composante importante du climat. Les feuilles de mes arbres réfléchissent la chaleur du soleil, ce qui régule la température, et elles absorbent le CO<sub>2</sub> dissous dans l'air grâce à la photosynthèse. On peut m'appeler puits de carbone.



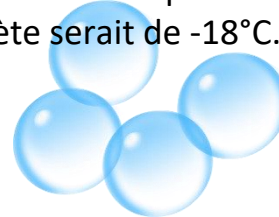
## Je suis la Terre

Je tourne autour du soleil. Mon axe est légèrement incliné, ce qui est à l'origine des saisons. La rotation autour du soleil n'épouse pas toujours la même ellipse. Je me trouve parfois plus proche du soleil et parfois plus éloignée, ce qui a pour conséquence de faire alterner des périodes glaciaires et des périodes plus chaudes, dites interglaciaires.



## Je suis l'air

Je suis composé de différents gaz qui forment l'atmosphère. Je contiens de l'oxygène, qui permet aux êtres vivants de respirer. Je contiens aussi des gaz que l'on appelle gaz à effet de serre. Ils permettent à la chaleur du Soleil de rester sur Terre. Sans eux la température à la surface de la planète serait de -18°C.



## Je suis un volcan

Quand je me réveille, je peux envoyer d'énormes quantités de gaz et de poussières jusque dans la haute atmosphère. La surface de la Terre est alors obscurcie et la température peut baisser fortement pendant plusieurs années.



## Je suis un poids-lourd

Comme 10 000 de mes confrères chaque jour, je sillonne les cols et tunnels alpins, transportant toutes sortes de marchandises. Nous en transportons plus de 40 millions de tonnes par an ! Quel trafic ! Je suis un grand émetteur de gaz à effet de serre et je participe aussi bien à la pollution de l'air dans les vallées alpines...



## Je suis un habitant du territoire

Habitant dans une zone rurale de montagne, je ne peux pas me passer de ma voiture, que ce soit pour aller travailler ou faire mes courses. Par chez moi, il n'y a pas grand-chose comme transports en commun. Je fais au moins 20 000 km par an et ça me coûte une fortune en essence !



## Je suis un amoureux du coin

Je viens randonner chaque été dans les massifs alpins. A l'occasion, je pratique aussi un peu d'alpinisme. Je traverse la France en voiture pour m'adonner à ces activités. Chaque année, je suis toujours plus surpris des températures estivales en altitude. Cela fait même plusieurs étés que j'entends chanter des cigales en haut !



## Je suis un petit immeuble

Je suis situé dans une station-village. Comme pas mal de mes voisins, j'ai été construit dans les années 1970 et je suis chauffé par une chaudière au fuel. Mes appartements ne sont pas isolés. Il faudrait entreprendre une rénovation énergétique du bâtiment, mais les travaux sont coûteux. Et avec la co-propriété, ce n'est pas évident de mettre tout le monde d'accord...



## Je suis une usine de matériel de montagne

Localisée en Chine, je produis des vêtements, chaussures et matériels de sport pour des marques européennes. Beaucoup des matières premières que j'utilise sont issues du pétrole. J'utilise de l'énergie pour la fabrication. Des gaz comme le CO<sub>2</sub> sortent par mes nombreuses cheminées. Ma production est exportée par bateau.



## Je suis un champ de soja OGM

Je suis installé au beau milieu de l'Amazonie brésilienne, sur une parcelle de forêt qui a été défrichée. Je ne sers pas à l'alimentation locale, je suis entièrement exporté pour nourrir le bétail d'élevages industriels de poules, cochons et vaches. Des millions de tonnes partent ainsi chaque année vers l'Europe !



## Je suis une vache

Je fais partie d'un élevage de 200 vaches laitières. Je suis un ruminant, c'est-à-dire que je broute de l'herbe. Lors de la digestion, l'herbe fermente et je produis du méthane, qui est un gaz à effet de serre, par mes pets.



## Je suis un déchet

Je suis un déchet non recyclable. On m'a transporté avec les ordures ménagères dans une usine d'incinération où je vais être brûlé. Je suis un pur produit de la société de consommation, qui accumule sans cesse des produits fabriqués dans des usines qui émettent des gaz à effet de serre et des polluants.



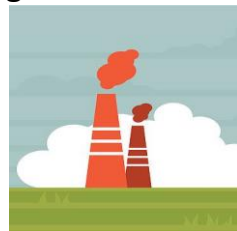
## Je suis un skieur

Tous les ans je viens avec ma famille en voiture skier à la station du coin. Je participe ainsi à l'économie locale ! Mais d'un autre côté, j'émet des gaz à effet de serre en me déplaçant en voiture, sans compter l'eau qui est utilisée pour mon séjour, que ce soit à l'hôtel ou sur les pistes avec les canons à neige...



## Je suis une centrale à charbon

Pour fabriquer de l'électricité, je dois produire de la chaleur et j'utilise le charbon comme combustible. En brûlant le charbon, malgré mes filtres, je rejette dans l'atmosphère des poussières et du CO<sub>2</sub> qui est un gaz à effet de serre. Je suis le principal émetteur de gaz à effet de serre dans le monde.



## Je suis une épicerie itinérante

Je tiens dans un grand fourgon, qui sillonne les petites routes de montagne à la rencontre des habitants (ça leur évite de descendre faire leurs courses dans la vallée). Je propose du bio, du vrac et tout ce que je peux en local (ça permet de faire bosser les copains producteurs du coin). Vive le commerce de proximité !



## Je suis un cycliste

Je me déplace à vélo tout le temps, pour aller au travail ou en promenade pendant mes loisirs. Je suis ravi de voir qu'on aménage de plus en plus de pistes cyclables dans les villes et dans les campagnes. Il y a de plus en plus de cyclistes.



## Je suis Monsieur Ray Responsable

Je suis un consommateur responsable. J'achète de préférence des légumes et des fruits de saison, cultivés localement et parfois de qualité biologique. Je ne suis pas végétarien mais je ne mange pas de la viande tous les jours. J'essaie aussi d'acheter d'occasion, de faire durer mes équipements et de les partager avec mes voisins.



## Je suis un chargé de mission climat-énergie

Mon travail au quotidien consiste à mettre en place et développer des actions en faveur du développement durable et de la maîtrise de l'énergie. Les collectivités territoriales ont de plus en plus besoin de moi.

Je suis force de proposition en ce qui concerne les démarches de sensibilisation des locaux et des élus.



## Je suis une recyclerie

Je suis une nouvelle recyclerie, qui récupère toutes sortes d'objets qui allaient être jetés. Par exemple, des vêtements usagés en bon état, qui peuvent être revendus à la friperie ou transformés de manière créative grâce à notre atelier de couture.

Les vêtements en bon état sont transformés en matériaux isolants pour les maisons.



## Je suis un éco-constructeur

Je suis un constructeur de maisons écologiques à basse consommation. Ces maisons sont construites avec des matériaux naturels et durables, elles consomment très peu d'énergie, parce qu'elles sont très bien isolées (du froid et de la chaleur).

Elles peuvent être équipées de panneaux et de chauffe-eau solaires.



## Je suis un glacier

Je suis un beau glacier des Alpes, de nombreux alpinistes viennent escalader mes pentes. Mais depuis une centaine d'année je rétrécis. Avant j'atteignais presque le village, maintenant je suis perché 500 mètres plus haut. Il neige de moins en moins, et pendant l'été la chaleur me fait fondre.



## Je suis un lagopède alpin

Je suis un lagopède alpin, relique de l'âge glaciaire. J'adore le froid mais je suis devenu de plus en plus rare dans les massifs de montagne parce que mon habitat et la neige dont j'ai besoin en hiver pour survivre se réduisent de plus en plus.



## Je suis un gérant de station de ski

La neige arrive de plus en plus tard dans la saison ce qui me contraint à retarder l'ouverture de la station. Je dois mettre mon équipe au chômage technique parce que les touristes ne viennent pas s'il n'y a pas de neige. En plus, avec les périodes de redoux, c'est compliqué de maintenir la neige. Canons à neige et travaux sur les pistes s'imposent pour rester dans la course...



## Je suis un moustique-tigre

Originaire des forêts tropicales d'Asie du sud-est, je suis arrivé en Europe grâce au commerce international. Je me suis installé dans le sud de la France et je colonise très vite l'ensemble du territoire. Je fais partie des 10 espèces les plus invasives au monde, et cela pose des problèmes, car je véhicule de nombreuses maladies.

Je peux transmettre le virus de la dengue ou du chikungunya aux hommes.



## Je suis un guide de haute-montagne

Il m'est de plus en plus difficile de travailler. Les courses glaciaires deviennent difficiles en plein été parce que la glace est à vif, et quand il fait très chaud, on risque de se prendre des pans de montagne sur la tête !

Plusieurs voies que je fréquentais avant ne sont plus accessibles ou deviennent dangereuses. Il me reste le ski de rando...



## Je suis un berger d'alpage

A cause des sécheresses récurrentes, les alpages sur lesquels j'ai l'habitude de faire paître mes troupeaux se dégradent. Face aux sols secs, la ressource en herbe se fait rare et les terrains sont plus sensibles à l'érosion. Je dois adapter ma pratique de manière à préserver ces alpages du sur-piétinement de mes bêtes.



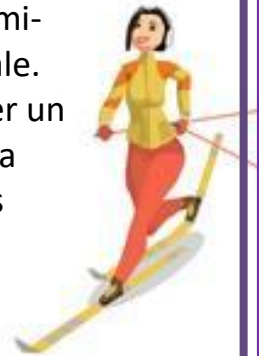
## Je suis un gestionnaire de l'eau

Je travaille pour l'industrie de la gestion de l'eau. Mon métier est en train de changer. Avant je m'occupais de réparer les réseaux d'eau potable. Aujourd'hui je deviens conducteur de chantier pour installer des retenues collinaires afin de produire de la neige de culture pour les stations de ski.



## Je suis un moniteur de ski

Je suis un moniteur de ski dans une station de moyenne montagne. Il a 30 ans, je travaillais tout l'hiver et n'avais pas un jour de congés ! Ces dernières années, j'ai à peine fait un mi-Temps sur la saison hivernale. Il me faut désormais trouver un complément d'activité car la neige se fait de plus en plus rare par chez moi.



## Je suis une chenille processionnaire

Avec mes copines je m'installe dans les forêts de pins. La hausse des températures me permet même de passer l'hiver au chaud dans des cocons sans risque de geler. Je prolifère avec mes congénères. Nous nous attaquons aux aiguilles des pins qui font grise mine. En plus, je suis très urticante pour l'Homme et l'animal.



## Je suis un épicéa

J'ai été planté un peu partout dans les Alpes, même à basse altitude. Aujourd'hui, mes forêts dépérissent à plusieurs endroits, sous l'effet des sécheresses, des tempêtes et d'un petit insecte bien embêtant, le bostryche, qui profite de mon état de faiblesse pour s'attaquer à moi et pulluler !



## Je suis une tomate

Autant dire, pas un légume typique des potagers alpins. Et pourtant, avec l'augmentation des températures et les étés de plus en plus secs, je commence à me plaire ici. J'arrive même à me passer de serre. Bon, tout cela reste encore confidentiel, mais une tomate de pleine terre à 1600 m d'altitude, qui l'eut cru !

