

Je suis le soleil

Je suis à l'origine de toute la vie sur Terre. Je réchauffe les sols et l'eau des océans. Mon rayonnement est plus ou moins fort selon les saisons et les continents.



Je suis l'océan

Lorsqu'une partie de mon eau s'évapore, des nuages se forment et se déplacent vers les terres. La pluie tombe, arrose les végétaux et alimente les rivières et les nappes phréatiques. Depuis quelques années, je me réchauffe et m'acidifie, ce qui perturbe mes écosystèmes. Je me dilate : le niveau de l'eau s'élève et je grignote les côtes.



Je suis la forêt

Je suis une composante importante du climat. Les feuilles de mes arbres réfléchissent la chaleur du soleil, ce qui régule ma température, et elles absorbent le CO₂ dissous dans l'air grâce à la photosynthèse. On peut m'appeler puits de carbone.



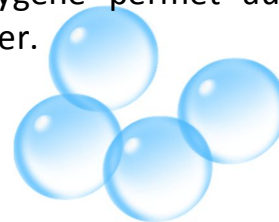
Je suis la Terre

Je tourne autour du soleil. Mon axe est légèrement incliné, ce qui est à l'origine des saisons. La rotation autour du soleil n'épouse pas toujours la même ellipse. Je me trouve parfois plus proche du soleil et parfois plus éloignée, ce qui a pour conséquence de faire alterner des périodes glaciaires et des périodes plus chaudes, dites interglaciaires.



Je suis l'air

Je suis composé de différents gaz qui forment l'atmosphère. Sans l'atmosphère la température à la surface de la planète serait de -18°C. Grâce à ces gaz, qu'on appelle gaz à effet de serre, la chaleur du soleil reste sur la terre. Et bien sûr l'air qui contient de l'oxygène permet aux êtres vivants de respirer.



Je suis un volcan

Quand je me réveille, je peux envoyer d'énormes masses de gaz et de poussières jusque dans la haute atmosphère. La surface de la Terre est alors obscurcie et la température peut baisser très fortement, pendant de longues années.



Je suis un porte-conteneur

Avec la délocalisation des usines en Asie, je suis devenu indispensable, je suis un des symboles de la mondialisation. Grâce à mon moteur puissant qui marche au fuel, je peux traverser les océans du monde et acheminer les marchandises dans des centaines de conteneurs. Cela coûte moins cher que l'avion.



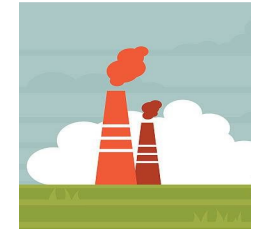
Je suis un automobiliste

Je ne peux me passer de ma voiture. Je fais au moins 30 000 km par an. Cela me coûte une fortune en essence, mais j'adore conduire. Je rêve d'acheter un 4x4.



Je suis une centrale à charbon

Pour fabriquer de l'électricité, je dois produire de la chaleur et j'utilise le charbon comme combustible. En brûlant le charbon, malgré mes filtres, je rejette dans l'atmosphère des poussières et du CO₂ qui est un gaz à effet de serre. Je suis le principal émetteur de gaz à effet de serre dans le monde.



Je suis une plate-forme pétrolière

J'ai été construite en plein océan pour exploiter les gisements de pétrole offshore (dans le sol marin). Malgré les progrès technologiques et les normes de sécurité, des accidents peuvent se produire et du pétrole peut se déverser en pleine mer.



Je suis une usine de jouets

Je suis une usine de production de jouets en plastique. Le plastique est un matériau qui provient du pétrole. J'ai besoin d'énergies pour chauffer le plastique et le mouler en différentes formes de jouets. Des gaz comme le CO₂ sortent par mes nombreuses cheminées. En plus, je suis installée en Chine loin des consommateurs et mes jouets sont exportés par bateau.



Je suis un déchet

Je suis un déchet non recyclable. On m'a transporté avec les ordures ménagères dans une usine d'incinération où je vais être brûlé. Je suis un pur produit de la société de consommation, qui accumule sans cesse des produits fabriqués dans des usines qui émettent des gaz à effet de serre et des polluants.



Je suis une vache

Je fais partie d'un élevage de 200 vaches laitières. Je suis un ruminant, c'est-à-dire que je broute de l'herbe. Lors de la digestion, l'herbe fermente et je produis du méthane, qui est un gaz à effet de serre, par mes pets.



Je suis un agriculteur de Méaudre

Je viens de m'installer sur une exploitation de moyenne montagne pour produire de la viande ovine après plusieurs années de recherche de terres. C'est difficile car je dois lutter pour vendre ma viande à un prix qui me permette de vivre. Comment faire alors que la viande de mouton de Nouvelle-Zélande est beaucoup moins chère que la mienne ?



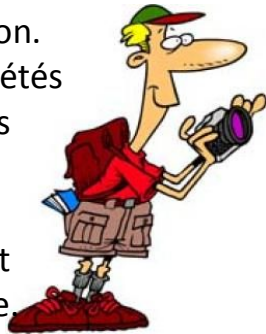
Je suis un touriste hivernal

Tous les ans je viens avec ma famille en voiture skier à la station de Villard-de-Lans. Je participe à l'économie locale mais j'ai également une forte pression sur la ressource en eau locale ainsi que sur les rejets des gaz à effet de serre que j'émetts en me déplaçant en voiture.



Je suis un touriste estival

Je viens randonner et faire de l'alpinisme chaque été autour du Mont-Aiguille. Je traverse la France en voiture pour m'adonner à ces activités. Je suis chaque année toujours plus surpris de la chaleur qui règne dans cette région. Cela fait même plusieurs étés que j'entends chanter des cigales au col de Rousset à 1250 m d'altitude. Mais la météo estivale est également plus incertaine.



Je suis une recyclerie

Je suis une nouvelle recyclerie, qui récupère toutes sortes d'objets qui allaient être jetés. Par exemple, les vêtements usagés en bon état peuvent être revendus à la friperie, ou transformés de manière créative grâce à notre atelier de couture. Les vêtements en moins bon état sont transformés en matériaux isolants pour les maisons.



Je suis un éco-construteur

Je suis un constructeur de maisons écologiques et à basse consommation. Ces maisons sont construites avec des matériaux naturels et durables, elles consomment très peu d'énergie, parce qu'elles sont très bien isolées (du froid et de la chaleur). Elles peuvent être équipées de panneaux et de chauffe-eau solaires.



Je suis un imprimeur vert

J'imprime des livres et des journaux très variés. Mais je n'utilise que du papier recyclé ou du papier de forêts certifiées, c'est-à-dire issu de forêts qui sont gérées durablement. Dans ces forêts, les arbres sont régulièrement replantés, ce qui évite la déforestation.

Les encres que j'utilise ne polluent pas la planète, car elles sont pour la plupart d'origine végétale.



Je suis un cycliste

Je me déplace à vélo tout le temps, pour aller au travail ou en promenade, pendant mes loisirs. Je suis ravi de voir qu'on aménage de plus en plus de pistes cyclables dans les villes et dans les campagnes. Il y a de plus en plus de cyclistes.



Je suis Monsieur Ray Sponsable

Je suis un consommateur responsable. J'achète de préférence des légumes et des fruits de saison, cultivés localement et parfois de qualité biologique. Je ne suis pas végétarien mais je ne mange pas de la viande tous les jours.



Je suis un chargé de mission climat-énergie

Mon travail au quotidien consiste à mettre en place et de développer des actions en faveur du développement durable et de la maîtrise de l'énergie. Les collectivités territoriales ont de plus en plus besoin de moi.

Je suis force de proposition en ce qui concerne les démarches de sensibilisation des locaux et des élus.



Je suis un lagopède alpin

Je suis un lagopède alpin, relique de l'âge glaciaire. J'adore le froid mais je suis devenu de plus en plus rare dans les massifs de montagne parce que mon habitat et la neige dont j'ai besoin en hiver pour survivre se réduisent de plus en plus.



Je suis un gérant de station de ski

La neige arrive de plus en plus tard dans la saison ce qui me contraint à ouvrir la station plus tardivement. Je dois mettre mon équipe au chômage technique parce que les touristes ne viennent pas s'il n'y a pas de neige.

En plus, nous avons de plus en plus de vent du sud qui vient faire fondre le peu de neige que nous arrivons à maintenir.



Je suis un glacier

Je suis un beau glacier des Alpes, de nombreux alpinistes viennent escalader mes pentes. Mais depuis une centaine d'année je rétrécis. Avant j'atteignais presque le village, maintenant je suis perché 500 mètres plus haut. Il neige de moins en moins, et pendant l'été la chaleur me fait fondre.



Je suis un champ de noyers

Je suis sur les bords de l'Isère, j'appartiens à un nuciculteur qui travaille en intensif. Je suis pollué par les engrais et les pesticides qui partent ensuite dans l'Isère et les nappes phréatiques proches lorsqu'il pleut. Je ressens de plus en plus le vent qui emporte la couche fertile de mon sol. Je m'appauvris chaque année un peu plus



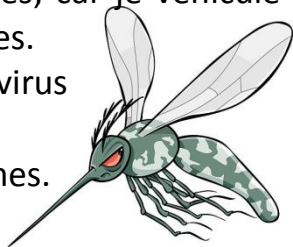
Je suis un lichen

Je suis un lichen présent dans les forêts de résineux près du Moucherotte. Je suis particulièrement sensible à la qualité de l'air. Ma proximité avec la métropole grenobloise fait de moi un bon indicateur de la pollution de la région.



Je suis un moustique-tigre

Originaire des forêts tropicales d'Asie du sud-est, je suis arrivé en Europe grâce au commerce international. Je me suis installé dans le sud de la France où je me développe très vite. Je fais partie des 10 espèces les plus invasives au monde, et cela pose des problèmes, car je véhicule de nombreuses maladies. Je peux transmettre le virus de la dengue ou du chikungunya aux hommes.



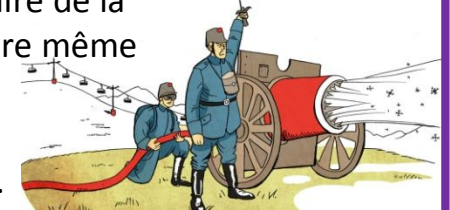
Je suis accompagnateur en montagne

Il m'est de plus en plus difficile de travailler. Au printemps, les périodes de pluie importantes sont de plus en plus fréquentes. Je dois souvent annuler des journées d'accompagnement à cause de la météo. Je ne peux plus emmener mes clients voir les lagopèdes alpins car ils sont de moins en moins nombreux à cause du changement climatique.



Je suis fabricant de canons à neige

De plus en plus de petites stations de moyenne montagne m'appellent pour que j'installe des canons sur leurs pistes. Je vais pouvoir embaucher une équipe plus conséquente pour faire face à cette affluence de travail. J'investis beaucoup en Recherche et Développement pour pouvoir produire de la neige de culture même lorsque les températures sont positives.



Je suis un gestionnaire de l'eau

Je travaille pour l'industrie de la gestion de l'eau. Mon métier est en train de changer. Avant je m'occupais de réparer les réseaux d'eau potable. Aujourd'hui je deviens conducteur de chantier pour installer des retenues collinaires afin de produire de la neige de culture pour les stations de ski.



Je suis un moniteur de ski du Vercors

Je suis un moniteur de ski de fond sur le plateau du Vercors. Il me faut désormais trouver un complément d'activité car la neige se fait de plus en plus rare dans les stations de moyenne montagne. L'année dernière j'ai à peine travaillé à mi-temps alors qu'il y a 20 ans je n'avais pas de jours de congés !



Je suis une chenille processionnaire

Avec mes copines je m'installe dans les forêts de pins. La hausse des températures me permet même de passer l'hiver au chaud dans des cocons sans risque de geler. Je prolifère avec mes congénères. Nous nous attaquons aux aiguilles des pins qui agonisent alors et nous sommes très urticantes pour l'Homme et l'animal.



Je suis un berger des Hauts-Plateaux

A cause des sécheresses récurrentes, les alpages sur lesquels j'ai l'habitude de faire paître mes troupeaux se dégradent. Face aux sols secs, la ressource en herbe se fait rare et les terrains sont plus sensibles à l'érosion. Je dois adapter ma pratique de manière à préserver ces alpages du sur-piétinement de mes bêtes.

