



# La Fresque de la Montagne

## Présentation de l'atelier

Janvier 2024

Projet collectif porté par **Educ'Alpes** avec le groupe de travail 'Fresque de la Montagne'  
La Fresque de la Montagne est coordonnée par Maëlys Bernot et Gwladys Mathieu (Educ'Alpes), Juliette Dané et Nicolas Boillot

# L'atelier

La Fresque de la Montagne est un atelier **ludique, participatif**, basé sur **l'intelligence collective** inspiré de la Fresque du Climat. Basé sur un jeu de cartes, il permet en quelques heures de se saisir des enjeux liés au changement climatique en montagne.

Cet outil est le fruit d'un **travail collectif**. Il a fait intervenir de nombreux acteurs des territoires de montagne dans sa conception. Ses contenus, basés sur des sources scientifiques, sont validés par des chercheurs.

[Découvrir les contributeurs](#)

# Objectifs

A stylized illustration of a mountain landscape. The background is a light teal color. In the foreground, there are two dark teal evergreen trees. Behind them are several mountain peaks of varying heights and shades of teal. The sky is a darker teal, and there are several white, fluffy clouds scattered across it. The overall style is clean and modern.

- Comprendre **pourquoi et comment** le changement climatique impacte le milieu naturel et les écosystèmes fragiles de montagne, ainsi que les activités humaines qui en dépendent
- Identifier les **chaînes d'interaction** et les **effets en cascade** que peuvent avoir les différentes pressions exercées sur les milieux naturels
- Comprendre le **rôle** et le **pouvoir** des différent-es acteurs et actrices des territoires de montagne
- Imaginer des **solutions d'atténuation et d'adaptation** des territoires de montagne au changement climatique et s'y projeter en 2050

# Comment ? Pour qui ?

## Publics visés

Grand public  
Etudiants, lycéens  
Socioprofessionnels  
Elus, collectivités  
territoriales

**Sur le massif alpin**

## Animation

**Une animation en 2 phases :**

Construire une fresque / Imaginer des récits

**1 animateur et 8 participants** à chaque table

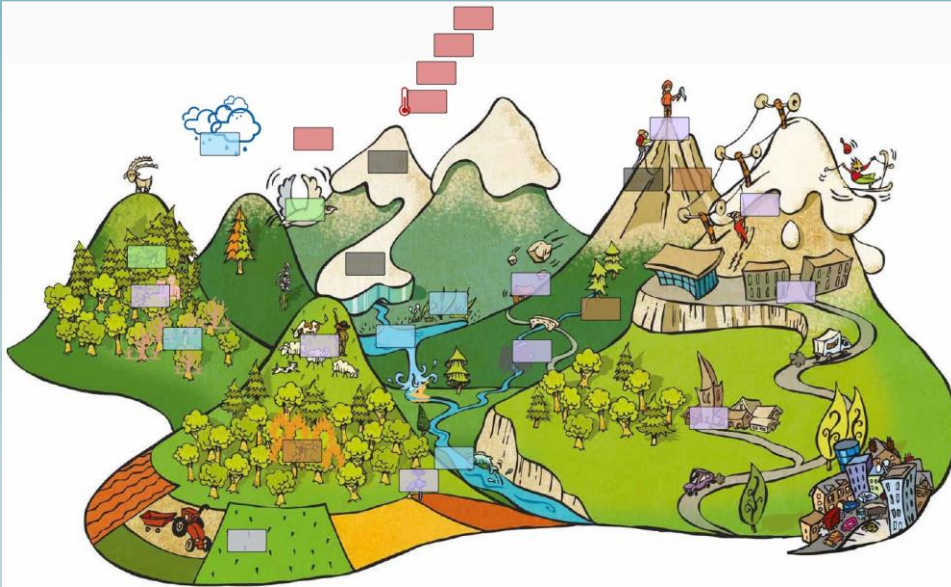
**2h30 à 3h d'atelier**

(version courte et version longue)

*La Fresque de la Montagne est mise  
gratuitement à disposition des  
animateur.trices formés sous licence  
Creative Commons CC-BY-ND 4.0*

# Déroulement de l'atelier

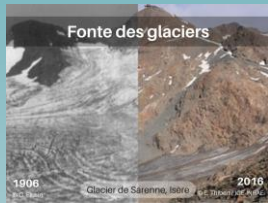
**Phase 1** : compréhension des causes et des conséquences du changement climatique en montagne (*Durée* : 1h15 à 1h45)



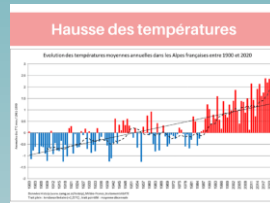
Replacer les cartes sur le paysage et tracer les liens de cause à effet

# Les lots de cartes

Différents lots de cartes se succèdent, en alternant questions posées aux participant·es et distribution de cartes à replacer. Des informations sont données au dos des cartes pour aider les participant·es à les replacer sur le paysage.



**Lot 1** : Impacts visibles du changement climatique sur le paysage de montagne



**Lot 2** : le changement climatique un phénomène global



**Lot 3** : les impacts locaux du changement climatique



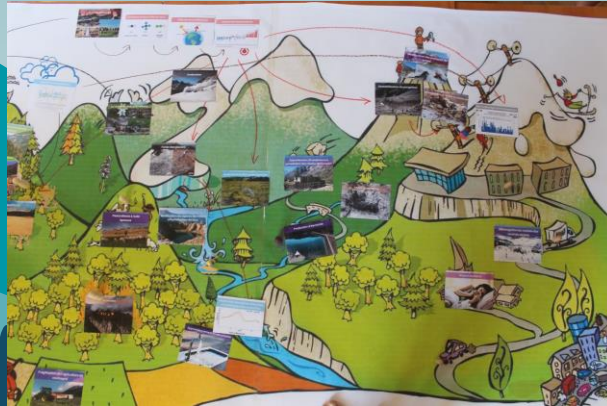
**Lot 4** : la biodiversité en montagne



**Lot 5** : risques naturels



**Lot 6** : Impact sur l'économie et la vie des territoires de montagne



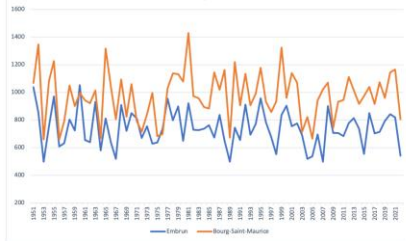


# Exemple de cartes

## Régime de précipitations

Évolution des cumuls annuels de précipitations (en mm) entre 1951 et 2022 à Bourg-Saint-Maurice (865 m, Savoie) et Embrun (871, Hautes-Alpes)

Sources : données Météo-France, traitement ALADAC-MDP ORISCAN



RECTO

Le **recto** dispose d'une photographie, d'une illustration ou d'un graphique.

## Déstabilisation d'installations et perturbation des réseaux de transport



RECTO

Le changement climatique ne se traduit pas pour l'instant par moins de précipitations dans les Alpes. La variabilité saisonnière, annuelle et selon les massifs reste importante.

Sur le long terme, les modèles climatiques envisagent une baisse des précipitations estivales et automnales qui, avec l'augmentation des températures, pourraient engendrer de graves sécheresses. Ils envisagent aussi une augmentation des précipitations hivernales et des phénomènes de pluies intenses.

VERSO

Le **verso** comporte un texte explicatif pour comprendre les phénomènes afin de replacer les cartes sur le paysage et faire des liens entre elles.

Routes bloquées et endommagées, réseaux de communication abîmés, constructions et équipements touristiques qui menacent de s'effondrer sont des événements qui ont lieu en montagne.

*Par exemple, le pylône de la gare supérieure du téléski de Bellecambes (Les Deux-Alpes, 2711 m d'altitude), construit sur un glacier rocheux, est affecté par les mouvements du terrain sous-jacents dus à la dégradation du pergélisol. Durant l'été 2013, sa réimplantation a été nécessaire pour des raisons de sécurité.*

Dans le futur, avec l'augmentation des aléas naturels, ces phénomènes et les dégâts sur les infrastructures vont se poursuivre.

VERSO



# Déroulement de l'atelier

**Phase 2 :** imagination de récits et d'actions à mettre en place sur les territoires de montagne

*Durée :* 1h15

## Gestionnaire de station de ski

Famille je fais partie des personnes qui travaillent en montagne

<b>Qui suis-je ?</b>  Marine, 43 ans gestionnaire de stations de ski depuis 10 ans	<b>Ma raison d'être</b> <ul style="list-style-type: none"><li>J'ai besoin que mon activité soit économiquement viable</li><li>Je dois rester attractive auprès de mes clientes pour qu'elles continuent de consommer</li></ul>
<b>Mes compétences</b> <ul style="list-style-type: none"><li>Gestion des installations et de la billetterie</li><li>Emploi du personnel du domaine skiable</li></ul>	<b>Avec qui je communique</b> <ul style="list-style-type: none"><li>Offices du tourisme ESP</li><li>Guides et accompagnateurs/trois</li><li>Travailleuses saisonnières</li><li>Mère/marresse</li></ul>
<b>Ce qui me menace</b> <ul style="list-style-type: none"><li>Fiabilité de l'enneigement</li><li>Intérêt des touristes pour la station et leur capacité à venir : évolution des pratiques sportives et de loisirs, coût de l'énergie et des transports</li><li>Obsolescence de l'équipement</li></ul>	

Incarnation d'un personnage qui vit ou travaille en territoire de montagne

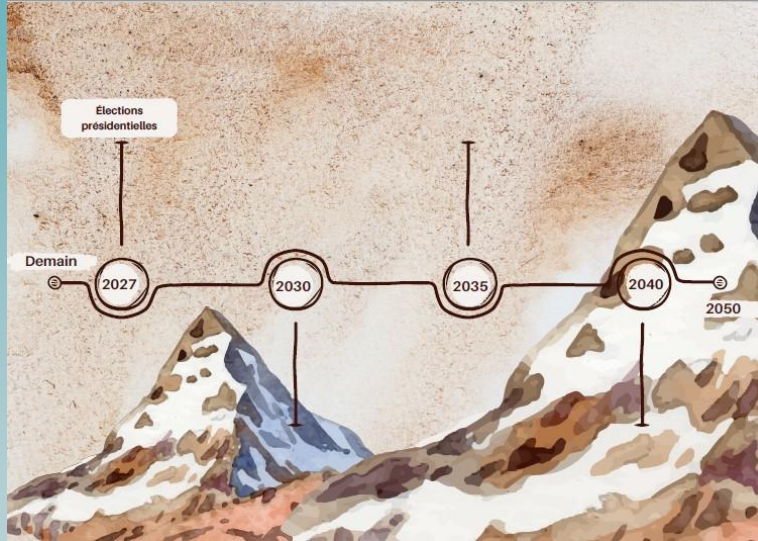
## Récit 2050

**Mots clés et concepts (5 min)**

**Mon récit en 2050 (5 min)**

Écriture d'un récit en 2050, alors que nous avons atteint la neutralité carbone

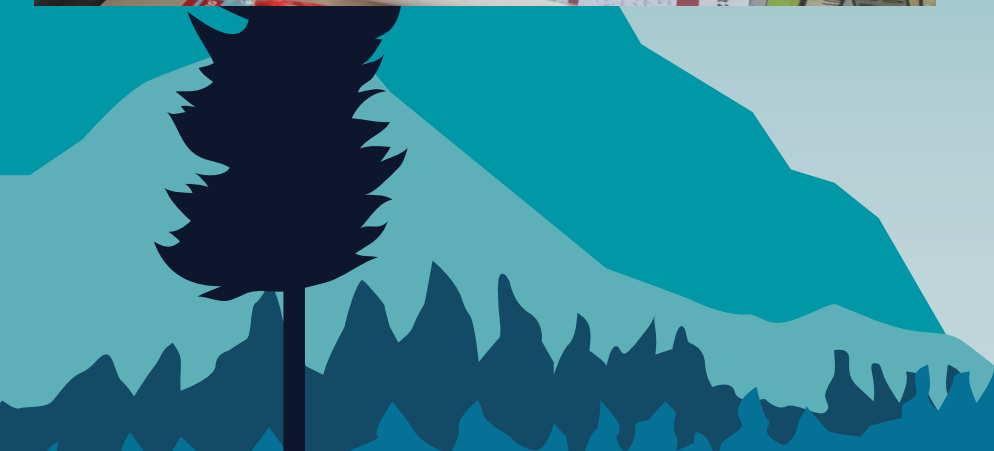
# Déroulement de l'atelier



Imagination d'actions d'atténuation et d'adaptation qui ont mené au récit 2050 et placement sur la frise chronologique



Restitution et discussion à propos des récits et des actions



# Exemple de récit imaginé en atelier

## ANASTASIA, PRÉSIDENTE D'UN CLUB DE SPORTS DE MONTAGNE

En 2050, l'accès à la montagne est restreint : avec les restrictions mises en place par les autorités, les voitures sont interdites : beaucoup d'alternatives en mobilité douces ont vu le jour (train, bus, vélo-cargo ou en prêt...). Le club propose d'organiser des déplacements pour les groupes. La saison des pratiques a été décalée, notamment en haute-montagne (printemps/automne, hors été). Les pratiques à risque comme le ski de randonnée et l'alpinisme ont été remplacées par des pratiques plus douces comme les randonnées alpines. Les membres sont désormais davantage engagé-es sur la sensibilisation, la responsabilisation et le respect du vivant en montagne grâce à des formations. Les pratiquant-es sont invité-es à participer à l'entretien des sites, sentiers, balisage et sensibilisation aux espaces protégés. Le club est devenu un collectif d'ambassadeur-rices de la montagne.

*À Grenoble, le 19 juillet 2023*

# Les actions prévues en 2024

Nous avons été lauréats de l'appel à projet lancé par les fondations Petzl et Snowleader. Les fonds obtenus vont nous permettre un travail sur le graphisme et l'illustration de l'atelier.

L'objectif de 2024 sera également de faire connaître l'atelier et de former une communauté d'animateurs et d'animatrices sur le massif alpin.



En 2024, la Fresque de la Montagne commence à se déployer...  
Nous répondrons aux sollicitations en fonction de nos moyens et vos retours pour améliorer l'atelier sont les bienvenus !

Retrouvez la Fresque de la Montagne sur :  
<http://chaud-pour-les-alpes.fr/FresqueMontagne>

En savoir +, organiser un atelier, former des animateur.trices ?

[contact@educalpes.fr](mailto:contact@educalpes.fr)

La Fresque de la Montagne est soutenue par :

